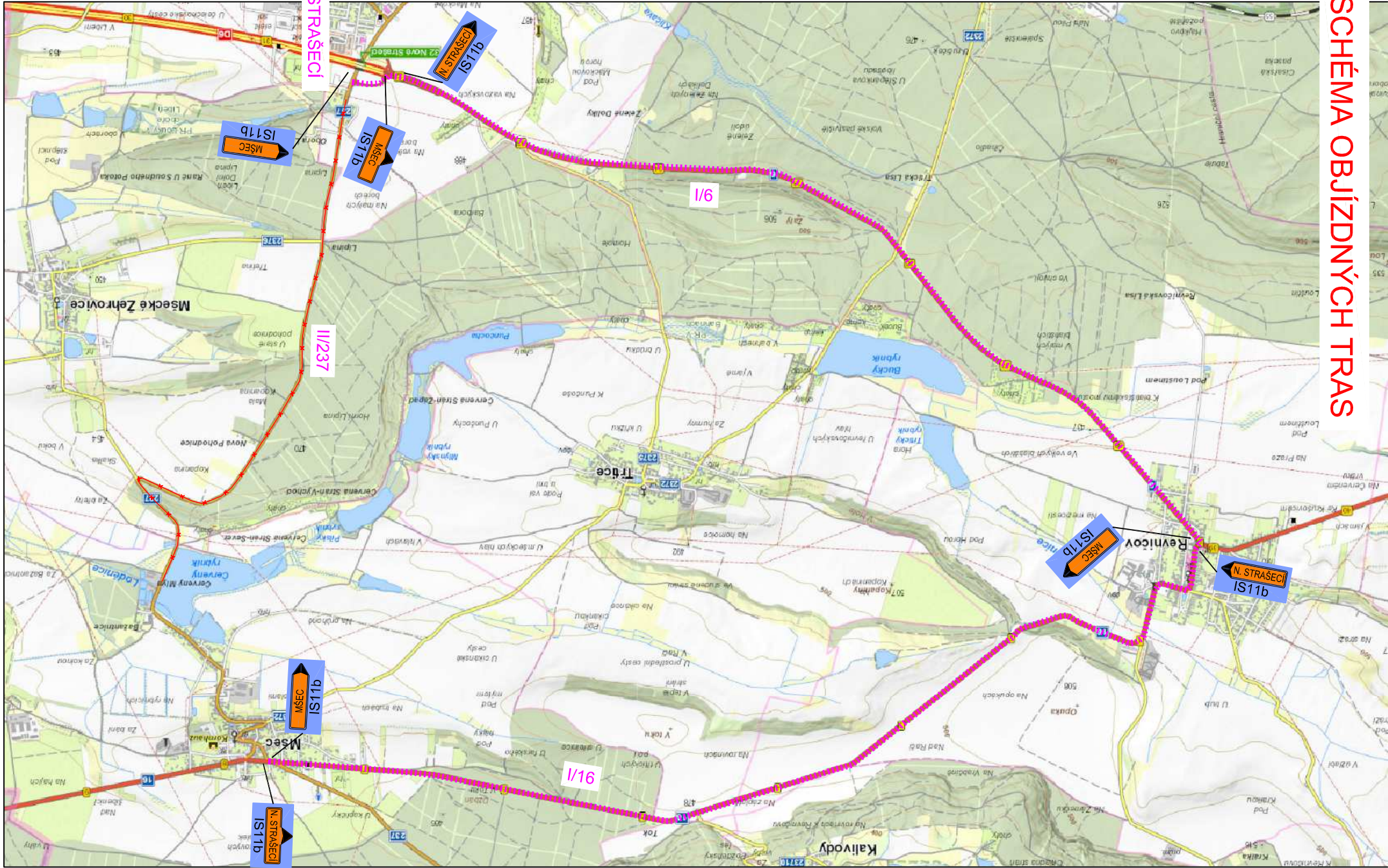


2. SCHÉMA OBJÍZDNÝCH TRAS



LEGENDA:

ÚSEK BEZ PROVOZU – STAVBA

OFICÁLNÍ ZNAČENÁ OBJÍZDNÁ TRASA

C

AKCE

II/237 N. STRAŠECÍ - MŠEC, REKONSTRUKCE

OBJEDNATEL PD

Středočeský kraj

Středočeský kraj

Zbořská 11
150 21 Praha 5
IČ 70891095

SOUŘADNICOVÝ SYSTÉM S-JTSK VÝŠKOVÝ SYSTÉM BpV

PHOTOVITEL PD

atelierpromika

projektová činnost v dopravě

Atelier · PROMIKA s.r.o.

Muchova 9/223, 160 00 Praha 6

tel.: +420 233 081 261 e-mail: promika@promika.cz

IČ 26080273

VYPRACOVAL	Ing. Jiří Cibor	HLAVNÍ INŽENÝR PROJEKTU	Ing. Tomáš Roztočil
ODPOVĚDNÝ PROJEKTANT	Ing. Tomáš Roztočil	TECHNICKÁ KONTROLA	Ing. Petr Macek
AKCE			
II/237 N. STRAŠECÍ - MŠEC, REKONSTRUKCE - I. ETAPA			
ČÁST			
C. STAVEBNÍ ČÁST			
PŘÍLOHA		ČÁST	Č. PARÉ
SO 180 PŘECHODNÉ DOPRAVNÍ ZNAČENÍ NA DÁLNICI A SIL. I. TŘÍD		C.2	
		Č. PŘÍLOHY	
		2	
STUPEŇ	DSP/PDPS	DATUM	04/2017
		MĚŘÍTKO	1:100
		FORMÁT	3x44

© návrh řešení obsažený ve výkresové a textové části je předmětem ochrany dle autorského zákona